

# GTA | Guião de Trabalho Autónomo n.º 20

## GEOGRAFIA A 10.º ANO

Tema 1: A população utilizadora de recursos e organizadora de espaços

Subtema 1.3: Estrutura da população ativa portuguesa



PORQUÊ APRENDER SOBRE...?



O QUE VOU APRENDER?



COMO VOU APRENDER?



O QUE APRENDI?



COMO POSSO COMPLEMENTAR A  
APRENDIZAGEM?



## PORQUÊ APRENDER SOBRE...?

### Distribuição regional da população ativa portuguesa

Vem descobrir como a população ativa se distribui pelas diferentes regiões de Portugal e aprofunda a compreensão das dinâmicas regionais.



## O QUE VOU APRENDER?

- Comparar a evolução do comportamento de diferentes variáveis demográficas, recolhendo e selecionando informação estatística e apresentando conclusões.
- Identificar padrões de distribuição de variáveis demográficas e suas causas próximas, utilizando mapas a diferentes escalas.
- Equacionar medidas concretas para minimizar o envelhecimento da população portuguesa.
- Selecionar medidas que possam ter efeito nas estruturas/comportamentos demográficos e na distribuição da população no território português.
- Aplicar as Tecnologias de Informação Geográfica, para localizar, descrever e compreender os processos demográficos.



## COMO VOU APRENDER?

GTA 17: Quais os conceitos demográficos que caracterizam a estrutura da população ativa em Portugal?

GTA 18: Quais os fatores que explicam as transformações na distribuição da população ativa por setores de atividade em Portugal?

GTA 19: De que forma os diferentes níveis de escolaridade influenciam as oportunidades de emprego e os salários da população portuguesa?

**GTA 20: Qual a distribuição regional da população ativa portuguesa?**

## Tema 1: A população utilizadora de recursos e organizadora de espaços

## Subtema 1.3: Estrutura da população ativa portuguesa



## GTA 20: Qual a distribuição regional da população ativa portuguesa?

**Objetivos:**

- Conhecer a distribuição regional da população ativa portuguesa.
- Estabelecer relação entre o nível de escolaridade da população ativa e a NUT onde exerce funções.

**Modalidade de trabalho:** individual ou de grupo.

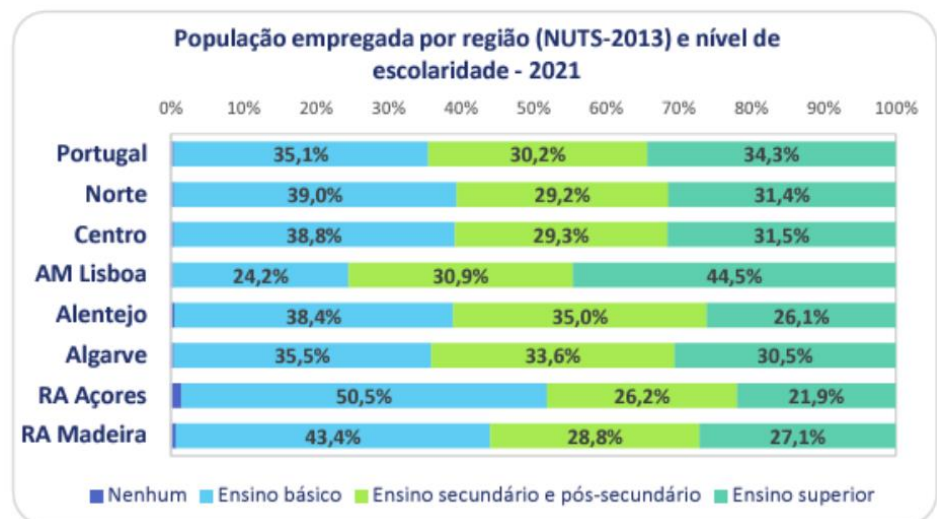
**Recursos e materiais:** caderno diário, manual escolar e *internet*.

**TAREFA 1**

**Analisa** a figura 1, “População empregada por região e nível de escolaridade, em 2021”.

Figura 1: População empregada por região e nível de escolaridade

Fonte: : [Análises e Notas Técnicas GEP](#), pp. 6



Com base na informação do documento, **responde** às questões (estes dados têm por base as NUTS de 2013):

- Qual foi a região com a maior proporção de população empregada com ensino superior em 2021?
- Quais as duas regiões com a maior proporção de população empregada com baixas qualificações (até ao ensino básico)?
- Em que região a proporção de população empregada com qualificações de nível médio (ensino secundário e pós-secundário) foi a mais elevada?

**Discute** as tuas conclusões com as dos teus colegas, **comparando** as respostas.



**Analisa** a figura 2, “População ativa por sexo, região e nível de escolaridade, em 2021.”

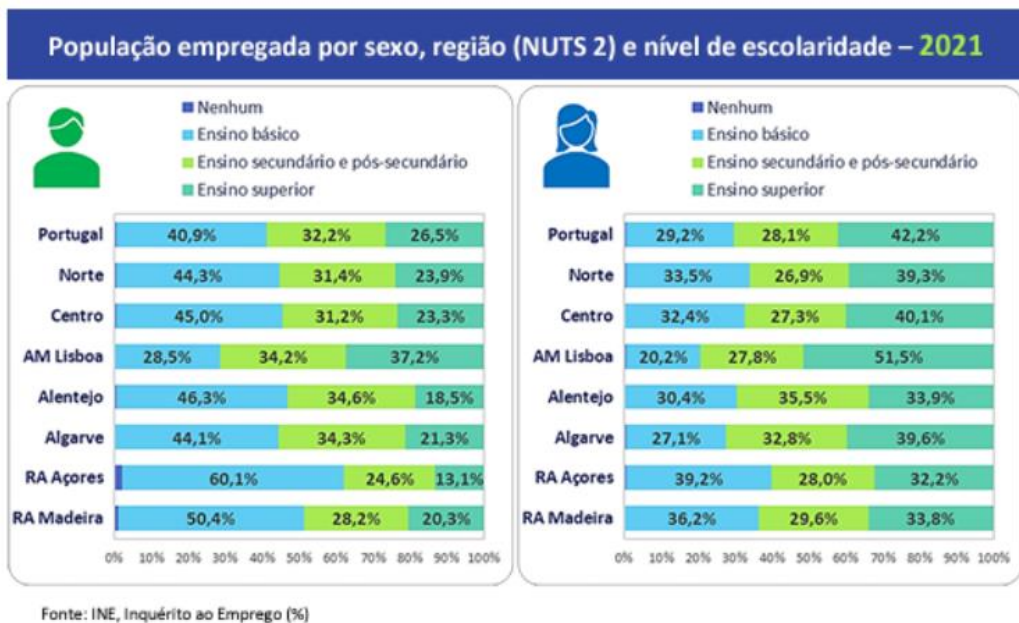


Figura 2: População empregada por sexo, região e nível de escolaridade

Fonte: : [Análises e Notas Técnicas GEP](#), pp. 6

Com base na informação do documento, **responde** às questões:

- Qual a região com a maior proporção de mulheres empregadas com qualificações de ensino superior?
- Quais as regiões em que a proporção de homens empregados com baixas qualificações (até ao ensino básico) foi dominante?

**Discute** as principais conclusões com os teus colegas.

**Pudeste concluir** que:

A Área Metropolitana de Lisboa (AM Lisboa) foi a única região onde a maioria da população empregada tinha qualificações de ensino superior. Por outro lado, as duas regiões com a maior proporção de população empregada com baixas qualificações foram a Região Autónoma dos Açores e da Madeira. O Alentejo foi a região com a maior proporção de população empregada com qualificações de nível médio.

A região com a maior proporção de mulheres empregadas com qualificações de ensino superior foi a Área Metropolitana de Lisboa. A proporção de homens empregados com baixas qualificações foi dominante em todas as regiões, exceto na Área Metropolitana de Lisboa onde os homens com qualificações de ensino superior foram a maioria.

**Copia** as conclusões para o teu caderno.



## O QUE APRENDI?

Já sabes qual a distribuição regional da população ativa portuguesa?

És capaz de...

- conhecer a distribuição regional da população ativa portuguesa?
- estabelecer relação entre o nível de escolaridade da população ativa e a NUT onde exerce funções?

Ainda tens dúvidas?

**Sugestão:**

**Compara** as propostas de resolução dos teus colegas. Se necessário, repete a resolução das tarefas.



## COMO POSSO COMPLEMENTAR A APRENDIZAGEM?

Para **complementares** a tua aprendizagem, ou **esclareceres** dúvidas.

- **Visualiza** as videoaulas que explicam as temáticas presentes neste guião:

[Estruturas e comportamentos demográficos. Padrões de distribuição de variáveis demográficas e suas causas próximas.](#)



[A evolução das estruturas e comportamentos demográficos e os seus efeitos na distribuição da população no território português.](#)



- **Consulta** a página: [Eures.europa.eu](https://eures.europa.eu)

