

GTA | Guião de Trabalho Autónomo n.º 9

HISTÓRIA A 12.º ANO

Tema 1: Crises, Embates Ideológicos e Mutações Culturais na
Primeira Metade do Século XX

Subtema 3: O agudizar das tensões políticas e sociais a partir dos anos 30



PORQUÊ APRENDER SOBRE...?



O QUE VOU APRENDER?



COMO VOU APRENDER?



O QUE APRENDI?



COMO POSSO COMPLEMENTAR A
APRENDIZAGEM?



PORQUÊ APRENDER SOBRE...?

A crise de 1929 alastrou aos países com uma economia capitalista. A década de 30 do século XX foi marcada pela Grande Depressão e as respostas de resolução dadas por estes países não foram uniformes. Alguns países, como a Itália e a Alemanha, optaram por soluções de natureza totalitária, que irás conhecer nos GTA 9, GTA 10 e GTA 11.



O QUE VOU APRENDER?

- Caracterizar a crise de 1929 dos EUA e a sua mundialização.
- Interpretar a expansão de novas ideologias e o intervencionismo dos Estados democráticos à luz das crises do capitalismo liberal, nomeadamente da crise de 1929.
- Caracterizar os regimes fascista, nazi e estalinista, distinguindo os seus particularismos e realçando o papel exercido pela propaganda em todos eles.
- Analisar as perseguições efetuadas a judeus, ciganos, eslavos, homossexuais, opositores políticos e outros grupos, no quadro do totalitarismo nazi, caracterizado pela tentativa de um completo controlo racial, político, social e cultural dos indivíduos.



COMO VOU APRENDER?

GTA 7: Quais as características da Grande Depressão?

GTA 8: Como se processou a resposta das democracias liberais à Grande Depressão?

GTA 9: Quais as principais características do regime fascista?

GTA 10: Quais as principais características do regime nazi? (1.ª parte)

GTA 11: Quais as principais características do regime nazi? (2.ª parte)

GTA 12: Quais as principais características do estalinismo?

Tema 1: Crises, Embates Ideológicos e Mutações Culturais na Primeira Metade do Século XX

Subtema 3: O agudizar das tensões políticas e sociais a partir dos anos 30



GTA 9: Quais as principais características do regime fascista?

Objetivos:

- Compreender a expansão dos regimes autoritários como reflexo: das crises do capitalismo liberal*; do difícil enquadramento das massas na vida política dos países em que a democracia representativa não se consolidara.
- Descrever a ascensão de Mussolini ao poder.
- Caracterizar a ideologia fascista.
- Identificar estratégias e organismos ao serviço do regime fascista.

Modalidade de trabalho: individual e/ou em grupo.

Recursos e materiais: caderno diário, manual escolar e equipamento de acesso à internet

TAREFA 1

Consulta, no teu manual, a informação sobre "As Opções Totalitárias".

Copia para o caderno os conceitos de Totalitarismo, Fascismo, Corporativismo e Propaganda.

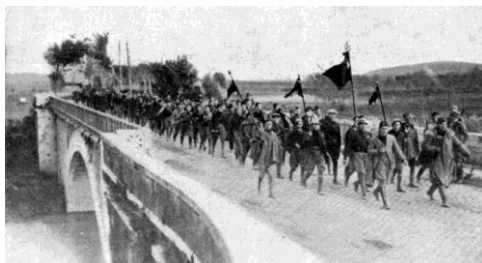
Ouve o Podcast "Bloco de Notas", na RTP Play, e **complementa** os conceitos anteriores:

[História 7: a ascensão dos Fascismos na Europa, pós I Grande Guerra](#)



TAREFA 2

Documento 1



Fascistas da Toscana na Marcha sobre Roma
<https://ensinarhistoria.com.br/linha-do-tempo/a-marcha-sobre-roma/>

Documento 2

Ascensão de Mussolini (a partir de 1919)	
Data	Acontecimento
Março de 1919	Fundação dos <i>Fasci Italiani di Combattimento</i> em Milão, marco inicial do movimento fascista.
1920	Expansão dos grupos fascistas, com fortalecimento da propaganda política e organização de esquadrões paramilitares.
Outubro de 1922	Marcha sobre Roma. O Rei Vittorio Emanuele III convida Mussolini a formar governo
1924	Realização de eleições marcadas por manipulações, consolidando gradualmente o controlo dos fascistas.
1925-1926	Consolidação do regime fascista, com a instauração da ditadura, supressão da oposição e centralização do poder.

Adaptado de Bosworth, R.J.B. (2002). *Mussolini*. Lisboa: Editorial Presença.

➤ A partir dos documentos 1 e 2, **descreve** a ascensão de Mussolini ao poder (6 a 10 linhas).



TAREFA 3

Completa o texto seguinte, selecionando a opção adequada para cada espaço.

No caderno, **registra** apenas as letras e o número que corresponde à opção selecionada em cada um dos casos.

Desde os inícios dos anos 20, as soluções de _____ **a)** _____, conservadoras e nacionalistas, começaram a ser mais comuns no espectro político europeu. Logo em 1922, Mussolini empreendeu, com os seus “camisas negras”, a _____ **b)** _____, obrigando o rei Vítor Emanuel III a nomeá-lo chefe do Executivo. Estava implantado o _____ **c)** _____ em Itália. Nos anos 30, a depressão económica acentuou ainda mais a crise das _____ **d)** _____ europeias.

a)	b)	c)	d)
1. esquerda	1. Marcha sobre Roma	1. nazismo	1. monarquias absolutas
2. direita	2. Guerra da Etiópia	2. fascismo	2. ditaduras conservadoras
3. centro-esquerda	3. criação do Partido Nacional Fascista	3. comunismo	3. democracias liberais

TAREFA 4

Lê o documento 3:

Política externa no programa do Partido Nacional Fascista (1921)

Que a Itália reafirme o direito à sua completa unidade histórica e geográfica, mesmo onde ela ainda não foi alcançada; desempenhe a sua função de baluarte da civilização latina no Mediterrâneo; afirme sobre os povos de nacionalidade diversa anexados à Itália o firme e estável império da sua lei. (...)

O Fascismo não acredita na vitalidade e nos princípios que inspiram a chamada Sociedade das Nações, na medida em que nem todas as nações aí estão representadas e aquelas que o estão não se encontram em pé de igualdade. (...) A expansão comercial e a influência política dos tratados internacionais devem tender a uma maior difusão da Italianidade no mundo. (...) Os tratados internacionais devem ser revistos e modificados nas partes que se manifestaram inaplicáveis e devem por isso ser regulados segundo as exigências da economia nacional e mundial. O Estado deve valorizar as colónias italianas no Mediterrâneo e de Além-Mar com instruções especiais (...).

Mirella Bartolotti, O Fascismo – Origens e análise crítica, Lisboa, Edições 70, 1975

Apresenta duas das críticas do Partido Nacional Fascista à nova ordem internacional decorrente da Primeira Guerra Mundial, refletidas neste documento.

Atenção! Todas as críticas devem ser fundamentadas com excertos relevantes deste documento 3.



TAREFA 5

Consulta, no teu manual, informação relativa aos princípios ideológicos do fascismo.

Copia o quadro que se segue para o caderno e **preenche-o**, de acordo com o exemplo.

Fascismo e Nazismo - princípios ideológicos, modos de atuação e organismos		
Princípio Fundamental - Totalitarismo		
Princípios Ideológicos	Modo de Atuação	Organismos
1. Primado do Estado antidemocrático antiparlamentar antiliberal	1.1. Partido único Supressão das liberdades individuais Organismos repressivos e de censura Desprezo pelo parlamento Supremacia do poder executivo/ concentração do poder Proibição de partidos políticos	1.1.1. Partido Nacional Fascista (IT) Partido Nazi (Al) Polícia Política (Gestapo - AL- e OVRA - IT) Censura
2. Oposição ao socialismo, ao comunismo		
3. Nacionalismo		
4. Defesa da desigualdade		
5. Culto da Força e da Violência		
6. Autarcia		

TAREFA 6

Autoavalia a tua aprendizagem respondendo aos itens seguintes.

- Qual dos seguintes eventos foi determinante para Mussolini ascender ao poder, em 1922?
 - A fundação dos Fasci di Combattimento em 1919.
 - A Marcha sobre Roma em outubro de 1922.
 - A eleição democrática de Mussolini como Primeiro-Ministro em 1921.
 - A assinatura de tratados de paz com as potências europeias.
- Qual das seguintes alternativas melhor resume a visão do fascismo italiano sobre a natureza do Estado e a função do líder?
 - O Estado é uma entidade descentralizada e o líder deve apenas mediar as decisões coletivas.
 - O Estado deve ser um instrumento de promoção dos direitos individuais e do pluralismo cultural.
 - O Estado é a expressão máxima da vontade nacional, devendo concentrar todo o poder e o líder, dotado de carisma, simboliza a encarnação dessa unidade.
 - O Estado serve para proteger a propriedade privada sem intervir na vida dos cidadãos.

3. No que diz respeito aos mecanismos de controlo social e repressão implementados pelo regime fascista, qual das seguintes estratégias foi mais representativa?

- A) A descentralização das forças de segurança.
- B) A criação de tribunais populares, com juízes eleitos diretamente pela população.
- C) O incentivo à autodefesa e à vigilância comunitária, como instrumentos de controle social.
- D) O estabelecimento de um aparelho repressivo centralizado, baseado na censura rigorosa e numa polícia política especializada.



PROPOSTA DE RESOLUÇÃO

TAREFA 2

Cenário de resposta:

Após a Primeira Guerra Mundial, a Itália encontrava-se imersa numa profunda crise política e económica.

Em 1919, Benito Mussolini fundou os Fasci Italiani di Combattimento, capitalizando o descontentamento popular e o receio do comunismo.

A sua retórica nacionalista e a promessa de ordem permitiram-lhe angariar apoio entre diversos sectores sociais.

Em 1921, o movimento tornou-se no Partido Nacional Fascista, que rapidamente ganhou influência na política nacional.

A Marcha sobre Roma, em 1922, demonstrou a força do movimento, forçando o rei Vítor Emanuel III a nomeá-lo primeiro-ministro.

➤ TAREFA 3

- a) 2;
- b) 1;
- c) 2;
- d) 3

➤ TAREFA 4

Tópicos de resposta

- fronteiras de Itália impostas nos tratados aprovados após a I Guerra Mundial;
- não reconhecimento do poder e da influência da Itália no Mediterrâneo e no Mundo;
- fragilidade e princípios da Sociedade das Nações;
- inaplicabilidade e ineficácia dos tratados internacionais.



PROPOSTA DE RESOLUÇÃO

➤ TAREFA 5

Proposta de sistematização

Fascismo e Nazismo - princípios ideológicos, modos de atuação e organismos		
Princípio Fundamental - Totalitarismo		
Princípios Ideológicos	Modo de Atuação	Organismos
<p>1. Primado do Estado antidemocrático antiparlamentar antiliberal</p> <p>2. Oposição ao socialismo , ao comunismo</p> <p>3. Nacionalismo</p> <p>4. Defesa da desigualdade</p> <p>5. Culto da Força e da Vilência</p> <p>6. Autarcia</p>	<p>1.1. partido único; supressão das liberdades individuais; organismos repressivos e de censura; desprezo pelo parlamento; supremacia do poder executivo/ concentração do poder; proibição de partidos políticos.</p> <p>2.1. condenação socialismo / comunismo, do sindicalismo e da luta de classes; proibição da greve, dos sindicatos livres; organização dos tempos livres.</p> <p>3.1. exaltação da pátria, das glórias passadas; enquadramento das massas/ arregimentação.</p> <p>4.1./ 5.1. desprezo pelos direitos humanos; governo das Elites; Culto do Chefe; perseguições, repressão policial, milícias, campos de concentração e de extermínio (Solução Final 1942); paradas militares e comícios; controle da Educação; controle dos Meios de Comunicação; conquistas/ alargamento territorial/ reforço; reorganização do exército.</p> <p>6.1. Batalhas de Produção (It) – Batalha do Trigo; Batalha da Bonificação; Batalha da Lira; Intervenção na Indústria (Fiat (It); Volkswagen (Al)); programa de rearmamento e desenvolvimento da siderurgia, química, eletricidade, mecânica e aeronáutica(Al) ; Comércio: Fixação de preços; Controlo alfandegário; Obras públicas (absorção do desemprego).</p>	<p>1.1.1. Partido Nacional Fascista (It); Partido Nazi (Al); Polícia Política (Gestapo - AL- e OVRA - IT); Censura.</p> <p>2.1.1. Dopolavoro (It); Kraft durch Freud (Al); Sindicatos Nacionais e as corporações; Frente do Trabalho Nacional; Socialista (Al).</p> <p>3.1.1. Ministério da Propaganda e da Imprensa (It); Ministério da Cultura e da Propaganda (Al).</p> <p>4.1.1./ 5.1.1. Esquadristas (1923 – Milícia Voluntária para a Segurança Nacional); SA (Sturnabteilungen) – camisas castanhas; SS (Schutzstaffel) Ministérios da Educação; Organizações Juvenis.</p> <p>6.1.1. Instituto Itálico (1931); Instituto para a Reconstrução Industrial (1933); Ministérios da Economia, das Obras Públicas e da Propaganda.</p>

➤ TAREFA 6

Questão 1 (b); Questão 2 (C); Questão 3 (D)



O QUE APRENDI?

És capaz de...

- Compreender a implantação dos regimes autoritários como reflexo do pós-guerra e da crise do capitalismo liberal?
- Descrever a ascensão de Mussolini ao poder?
- Reconhecer os princípios ideológicos do fascismo?
- Enunciar as estratégias e organismos ao serviço dos fascismos?

Conseguiste realizar as etapas propostas neste guião? Ainda tens dúvidas?

Sugestões:

Estuda com um(a) colega.

Analisa as propostas de resolução e, se necessário, **repete** as tarefas.



COMO POSSO COMPLEMENTAR A APRENDIZAGEM?

Videoaulas

[O agudizar das tensões políticas e sociais a partir dos anos 30: as opções totalitárias](#)



Outros recursos:

[A Marcha sobre Roma](#)

