

#ESTUDOEMCASA

BLOCO N.º 12	CIÊNCIAS NATURAIS E CIDADANIA
ANO(S) 9.º	
APRENDIZAGENS ESSENCIAIS	<p><u>Ciências Naturais</u></p> <ul style="list-style-type: none"> - Identificar a morfologia e a anatomia do coração de um mamífero, explicitando os seus principais constituintes e as respetivas funções. - Relacionar os constituintes do sistema cardiovascular com o ciclo cardíaco. - Relacionar a estrutura dos vasos sanguíneos com as suas funções e comparar as características do sangue venoso e do sangue arterial na circulação sistémica e na circulação pulmonar.

Temas do Bloco

Sistema cardiovascular

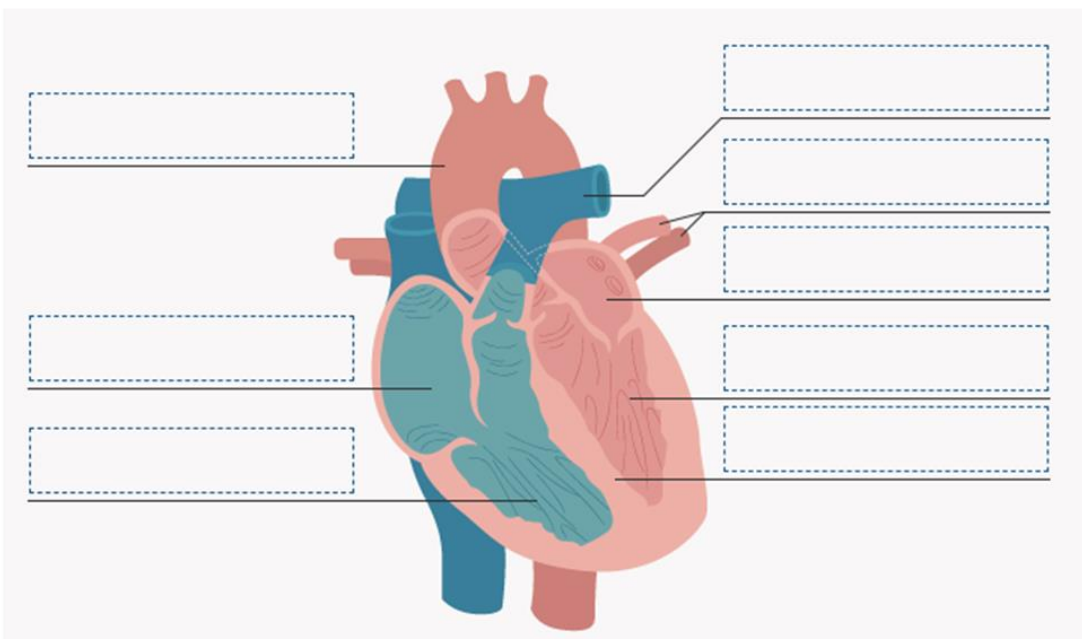
Atividades

3º ciclo/9º ano X

1 -

Resolve

Faz a legenda do coração.



2 -

Resolve

Classifica cada uma das seguintes afirmações como verdadeira ou falsa.

V F

- Os ventrículos apresentam a parede do miocárdio mais espessa do que as aurículas, pois são os ventrículos que bombeiam o sangue para fora do coração.
- O sangue entra no coração pelas artérias e sai pelas veias.
- As paredes do ventrículo direito são mais espessas do que as do ventrículo esquerdo.
- O ventrículo esquerdo tem de impulsionar o sangue com mais pressão do que o ventrículo direito, uma vez que a circulação sistémica é mais extensa que a pulmonar.

3 -

Resolve

Ao fazer uns recortes de umas fotocópias, o David misturou os esquemas que ilustram o ciclo cardíaco. Ajuda o David e **ordena** os esquemas, de modo que representem uma sequência correta dos acontecimentos.

