

#ESTUDOEMCASA

BLOCO N.º 21	DISCIPLINA	Biologia e Geologia, Biologia, Estudo do Movimento
ANO(S) 10º e 1º ano de Formação		
APRENDIZAGENS ESSENCIAIS	Distinguir tipos de células com base em aspetos de ultraestrutura e dimensão: células procarióticas/eucarióticas (membrana plasmática, citoplasma, organelos membranares, nucleossoma, núcleo); células animais/vegetais (parede celulósica, vacúolo hídrico, cloroplasto).	

Título/ Tema do Bloco

A Célula

Tarefa

1. Legenda as figuras seguintes:

6- \_\_\_\_\_ 7- \_\_\_\_\_

5- \_\_\_\_\_ 4- \_\_\_\_\_ A- \_\_\_\_\_

1- \_\_\_\_\_ 2- \_\_\_\_\_ 3- \_\_\_\_\_

1- \_\_\_\_\_ 2- \_\_\_\_\_ 3- \_\_\_\_\_

4- \_\_\_\_\_ 5- \_\_\_\_\_ B- \_\_\_\_\_

2. - Completa corretamente o quadro 1 de modo a estabelecer as principais diferenças entre as células animais e as células vegetais

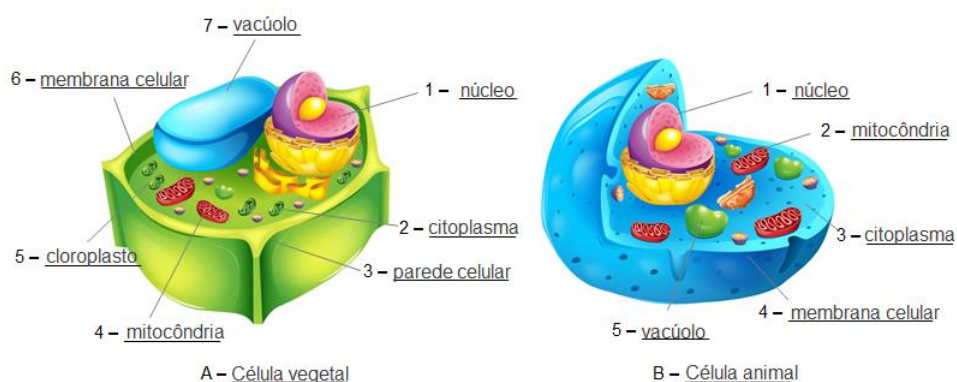
	Secundário /10º ano e 1º ano de formação X ciclo/X ano	X
--	---	---

Quadro 1

Características	Células animais	Células vegetais
Parede celular		
Vacúolos		
Plastos		
Centríolos		

**Proposta de correção**

1.-



2.-

Característica	Célula Animal	Célula Vegetal
Parede celular	Ausente	Presente
Vacúolos	Pequenos	Aumentam com a idade da célula
Plastos	Ausentes	Presentes (cloroplastos, cromoplastos, etc.)
Centríolos	presentes	Ausentes nas plantas superiores