

#ESTUDOEMCASA

BLOCO N.º 21

DISCIPLINA Matemática A

ANO(S) 10.º e 1.º

APRENDIZAGENS ESSENCIAIS

- Reconhecer, analisar e aplicar o conceito de função;
- Reconhecer, representar e interpretar gráficos de funções.

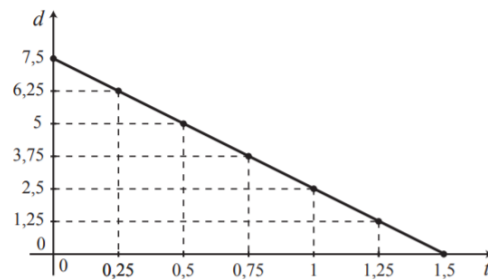
Título/Tema do Bloco

Conceito de função.
Representações de funções.

Tarefas/ Atividades/ Desafios

1. Caminhada até à praia

A Maria foi fazer uma caminhada com uma amiga desde a geladaria até à praia.



No referencial cartesiano está representado, o gráfico da função que traduz a correspondência entre o tempo, t , em horas, decorrido desde o início da caminhada e a distância, d , em quilómetros, a que as duas amigas estavam da praia.

De acordo com o gráfico:

- A que distância, em quilómetros, estavam as duas amigas da praia ao fim de 1 hora de caminhada?
- Ao fim de quanto tempo de caminhada, estavam as duas amigas, a 5 quilómetros da praia?
- Qual das seguintes expressões algébricas representa a distância d , em quilómetros, em função do tempo t , em horas?

Adaptado de Prova Final de Matemática, 3º ciclo, 1ª Fase, 2019