

#ESTUDOEMCASA

BLOCO N.º 26

DISCIPLINA Matemática A

ANO(S) 10.º e 1.º

APRENDIZAGENS ESSENCIAIS

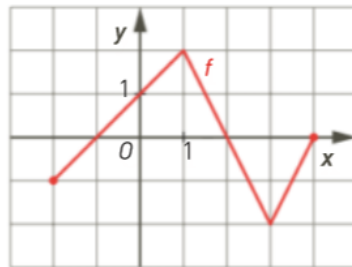
- Reconhecer e interpretar graficamente a relação entre o gráfico de uma função e os gráficos das funções  $f(-x)$  e  $-f(x)$ .
- Reconhecer e interpretar as simetrias dos gráficos das funções pares e das funções ímpares.

Título/Tema do Bloco

Transformações geométricas do gráfico de uma função: Reflexão em relação aos eixos coordenados. Paridade de uma função.

Tarefas/ Atividades/ Desafios

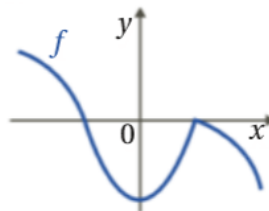
1. Na figura está representada a função  $f$  de domínio  $[-2, 4]$ .



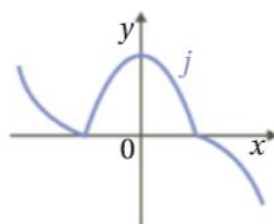
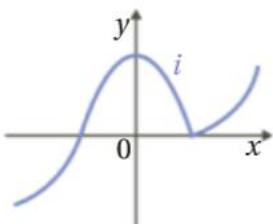
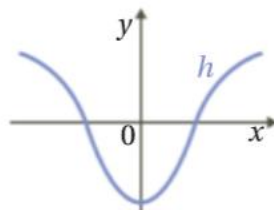
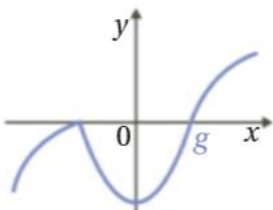
Representa graficamente  $g(x) = -f(x)$ .

Imagem in *Novo Espaço 10*, Porto Editora

2. A figura representa o gráfico de uma função  $f$ . Considera as funções  $g$ ,  $h$ ,  $i$  e  $j$ , cujos gráficos se apresentam a seguir.



Qual é a opção que representa uma afirmação verdadeira?



- (A)  $g(x) = f(-x)$
- (B)  $h(x) = -f(x)$
- (C)  $i(x) = f(-x)$
- (D)  $j(x) = -f(-x)$

Adaptado de *Máximo 10*, Porto Editora