

#ESTUDOEMCASA

BLOCO N.º 33		CIÊNCIAS NATURAIS E CIDADANIA
ANO(S)	9.º	
APRENDIZAGENS ESSENCIAIS		<p><u>Ciências Naturais</u></p> <ul style="list-style-type: none"> • Discutir o contributo da ciência e da tecnologia na evolução do conhecimento genético e das suas aplicações na sociedade e interpretar informação relativa a estruturas celulares portadoras de material genético. • Explicar a relação entre os fatores hereditários, a informação genética e o modo como a reprodução sexuada condiciona a diversidade intraespecífica e a evolução das populações.

Temas do Bloco

Diversidade genética e intraespecífica.

Aplicações da Genética.

Tarefa

3º ciclo/9º ano

X

1.



Resolve

Seleciona a opção que completa corretamente a afirmação seguinte.

A transmissão da característica do lóbulo auricular não está associada aos cromossomas sexuais, designando-se por isso...

- a. ... recessiva.
- b. ... autossômica.
- c. ... dominante.
- d. ... heterossômica.

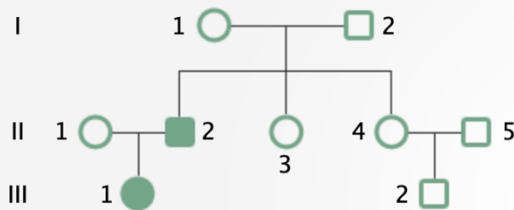
2.



Resolve

Relativamente à árvore genealógica seguinte, seleciona a afirmação correta.

- O albinismo é uma característica hereditária que se traduz pela falta de melanina, o pigmento que dá cor à pele, olhos e cabelo.



- Homem albino
- Mulher albina
- Homem normal
- Mulher normal

A - Alelo que determina a normalidade
a - Alelo que determina o albinismo

- O alelo que determina o albinismo é dominante.
- O indivíduo II 1 tem o genótipo AA, daí não ser portador da doença.
- O indivíduo II 2 tem o genótipo Aa, por isso tem albinismo.
- A probabilidade de o indivíduo III 1 ter um irmão com a doença é de 50%.

3.



Resolve

Seleciona as opções que se referem à variabilidade intraespecífica.

- a. Confere maior capacidade de adaptação ao meio.
- b. Confere menor capacidade de adaptação ao meio.
- c. Deve-se a fenómenos que ocorrem no processo de reprodução sexuada.
- d. Deve-se a fenómenos que ocorrem no processo de reprodução assexuada.

4.



Resolve

Seleciona as afirmações corretas.

- a) A produção de insulina em laboratório é considerada uma vantagem da genética na sociedade.
- b) A determinação de características do embrião, como a cor do cabelo, constituiu um problema bioético.
- c) As técnicas de manipulação da fertilidade humana acarretam consequências que são discutidas pelos comités de bioética.
- d) As análises genéticas a embriões, ou fetos, permitem determinar a forma de transmissão hereditária de algumas doenças.