

#ESTUDOEMCASA

BLOCO N.º 40	DISCIPLINA	Biologia e Geologia, Biologia, Estudo do Movimento
ANO(S) 10º e 1º ano de Formação		
APRENDIZAGENS ESSENCIAIS	<ul style="list-style-type: none"> Relacionar características estruturais e funcionais de diferentes sistemas de transporte (<u>sistemas abertos e fechados</u>; circulação simples/dupla incompleta/completa) de animais (inseto, anelídeo, peixe, anfíbio, ave, mamífero) com o seu grau de complexidade e adaptação às condições do meio em que vivem. 	

Título/ Tema do Bloco

Sistemas de transporte nos animais

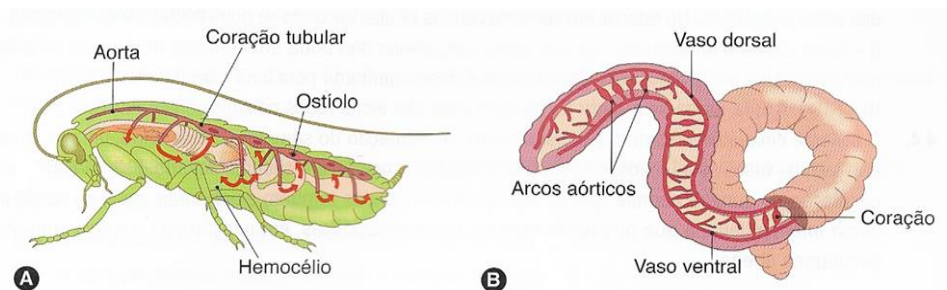
Tarefa

Nas questões que se seguem, seleciona a única opção que contém as palavras que preenchem, sequencialmente, os espaços de modo a obter uma afirmação correta.

1. Seres com cavidade gastrovascular ___ verdadeiro sistema circulatório e vivem quase exclusivamente em ambientes ____.

- A. têm ... terrestres
- B. têm ... aquáticos
- C. não têm ... terrestres
- D. não têm ... aquáticos

2. Observa a figura seguinte que ilustra dois animais com diferentes tipos de sistemas circulatórios.



2.1. Classifica, justificando, o sistema circulatório da minhoca.

2.2. Em relação ao sistema circulatório do gafanhoto, ordena pela ordem correta os acontecimentos seguintes, iniciando a ordenação pela letra A.

Secundário / 10º ano e 1º ano de formação

X

- A. Contração do coração.
- B. Nas lacunas, a hemolinfa estabelece trocas de substâncias com as células.
- C. Entrada da hemolinfa para o coração, através dos ostíolos.
- D. A hemolinfa é bombeada para as artérias.
- E. Relaxamento do coração.

2.3. Considera as seguintes afirmações, relativas ao sistema circulatório da minhoca.

- I. No interior dos vasos sanguíneos circula sangue e no exterior encontra-se linfa intersticial.
- II. As trocas de substâncias com as células são asseguradas pelo sangue.
- III. O sangue e a linfa têm a mesma composição.

Seleciona a opção correta.

- A. II é verdadeira, I e III são falsas.
- B. I e II são verdadeiras, III é falsa.
- C. I e III são verdadeiras, II é falsa.
- D. I é verdadeira, II e III são falsas.

2.4. Refere qual dos dois sistemas circulatórios é mais eficiente na distribuição de substâncias pelas células. Justifica a tua resposta.

Sugestão de correção

1.1.- Opção D

2.1 - O sistema circulatório da minhoca é fechado, porque o sangue circula sempre dentro de vasos sanguíneos e não estabelece contacto direto com as células.

2.2. A – D – B – E – C

2.3.- Opção D

2.4.- O sistema circulatório fechado é mais eficiente, a circulação do sangue é mais rápida, uma vez que este não sai dos vasos sanguíneos, e é propulsionado pelo coração em circuito fechado.

Esta maior rapidez de circulação do sangue permite que as trocas com as células também sejam mais rápidas, tendo a linfa como intermediária, o que possibilita maiores taxas metabólicas, em relação aos animais de sistema circulatório aberto.