

## Conteúdos Digitais Componente Tecnológica



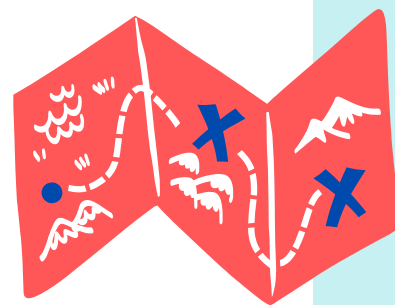
### QUEM SOMOS

O projeto [#EstudoEmCasa Apoia](#) tem como missão criar e desenvolver uma **plataforma de livre acesso** onde são disponibilizadas conteúdos pedagógicos para alunos, docentes e encarregados de educação.

Em simultâneo, propõe-se ainda organizar e coordenar conteúdos educativos digitais de tipologia diversificada, destinados aos ensinos básico geral e aos  **cursos profissionais** e **científico-humanísticos** do ensino secundário.

### O DESAFIO QUE VOS DEIXAMOS

Escolas que integrem na sua oferta educativa e formativa cursos profissionais podem agora contribuir para o enriquecimento desta plataforma, disponibilizando **conteúdos educativos digitais** relacionados com a **componente tecnológica** dos diversos cursos.



### O QUE SE PRETENDE

- apoiar os alunos a **recuperar aprendizagens**, bem como a desenvolver competências transversais preconizadas nos documentos curriculares orientadores;
- facultar orientação e apoio na organização do **estudo autónomo**;
- disponibilizar conteúdos para **apoio ao estudo autónomo de diferentes UFCD**.

### PORQUE O QUEREMOS FAZER

Para podermos fazer a diferença na **valorização no ensino profissional**, disponibilizando o livre acesso a conteúdos de aprendizagem relacionados com a componente tecnológica.

Queremos, também, dar visibilidade ao trabalho desenvolvido pelas escolas que, **empenhadas em preparar futuros profissionais** para o mundo do trabalho, lhes dedicam experiência, conhecimento e recursos, apostando em inovação, rigor e criatividade.

É, igualmente, uma oportunidade para dar a conhecer a **riqueza deste percurso formativo**.





## COMO PODE A VOSSA ESCOLA CONTRIBUIR...

- **Selecionar uma UFCD** que integre o plano de estudo de um curso incluído na vossa oferta formativa.
- **Eleger** (de preferência) **os alunos** como interlocutores do conteúdo que vai ser explicado.
- **Privilegiar atividades práticas** que sejam demonstrativas ou exploratórias de processos ou técnicas.
- **Produzir um vídeo** que tenha as seguintes características:



O discurso oral pode ser em voz-off.

(caso a opção seja som direto deve ser assegurada a qualidade do áudio, de modo a não afetar a perceção do conteúdo oral, em particular no que diz respeito à linguagem técnica)



Pode ser produzido em formato reportagem ou entrevista.



Podem ser inseridas legendas (ou oráculos) que contenham informação técnica complementar ao conteúdo oral.



Não pode ser feita referência a marcas e/ou conteúdos publicitários.



O vídeo não deve exceder os 5 minutos.

(caso exceda este limite, o vídeo deverá ser dividido em segmentos que não ultrapassem os 5 minutos)

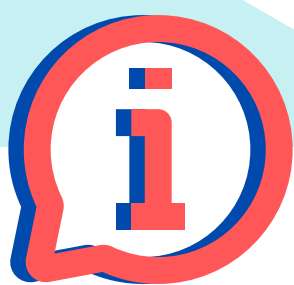
## O QUE É NECESSÁRIO ENVIAR



Pelo menos 3 ficheiros para o email [estudoemcasaapoia@dge.mec.pt](mailto:estudoemcasaapoia@dge.mec.pt).

- Um **guião\*** disponibilizado na página do projeto, que deverá ser preenchido com a informação geral sobre o conteúdo em questão.
- Uma **declaração de cedência de conteúdo\*** disponibilizada na página do projeto, que deve ser preenchida e assinada por um representante da direção da escola, ou pelo professor responsável.
- Um **vídeo em formato mp4**.

\*aceda [aqui](#) a estes ficheiros



## NOTAS

- A cedência dos conteúdos está sujeita a validação linguística e gráfica pela equipa do projeto, dependendo dela a publicação dos respetivos conteúdos.
- No que concerne ao RGPD e a direitos de autor, estes serão da inteira responsabilidade do contribuidor e/ou da entidade que submete o conteúdo.